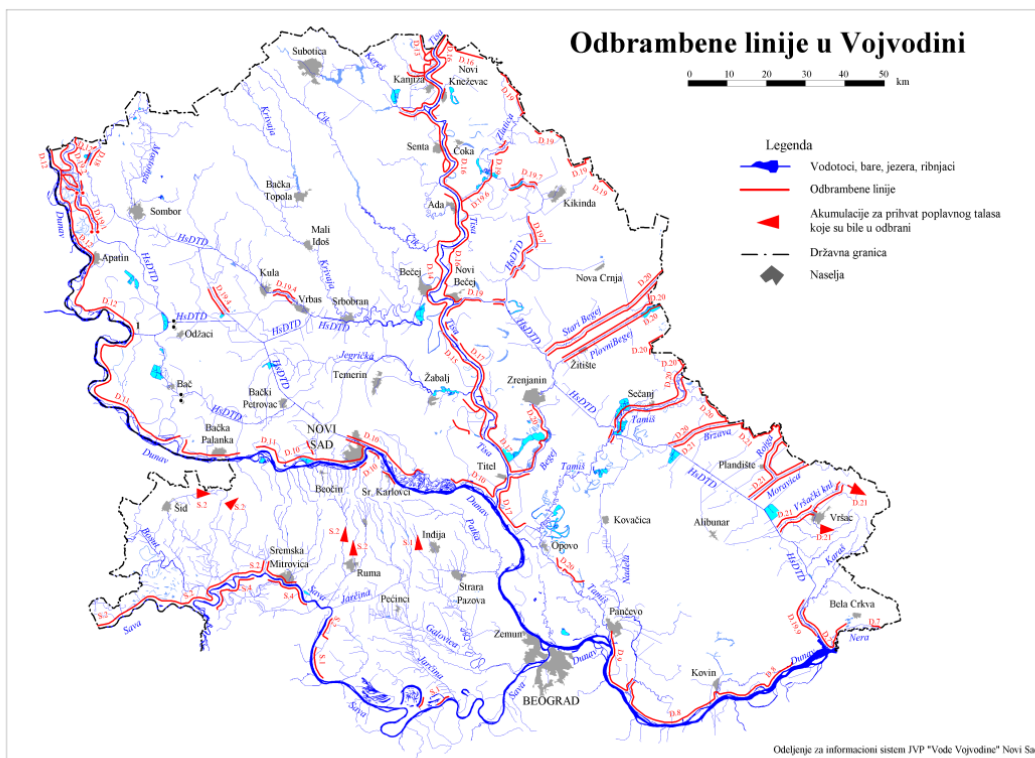


БИЛТЕН бр. 46. О СПРОВОЂЕЊУ ОДБРАНЕ ОД ПОПЛАВА

01.07.2016. године



Водоток	Дужина одбрамбене линије (км)	
	редовна одбрана	ванредна одбрана
Тамиш	61,64 км	
Брзава	36,37 км	
Стари Бегеј	71,73 км	
Укупно:	169,74 км	
СВЕУКУПНО:	169,74 км	

ПРЕГЛЕД ХИДРОМЕТЕОРОЛОШКИХ ПОДАТАКА

Р.О.	редовна одбрана
В.О.	ванредна одбрана

ВОДОТОК	ВОД. СТАНИЦА	Р.О.	В.О.	ВОДОСТАЈ 30.06.2016.	ВОДОСТАЈ 01.07.2016.
ТАМИШ	„Јаша Томић“	340	600	408 (+183)	490 (+82)
	„Сечањ“	400	650	392 (+79)	448 (+56)
БРЗАВА	„Марковићево“	200	300	309 (+292)	342 (+33)
СТАРИ БЕГЕЈ	“Хетин”	200	300	289 (+24)	300 (+11)

II СЕКТОРИ И ВОДОТОЦИ НА КОЈИМА СЕ СПРОВОДИ ОДБРАНА ОД ПОПЛАВА

<u>Д.20. ЗРЕЊАНИН II – СРЕДЊЕ БАНАТСКИ ВОДОТОЦИ</u>	
Д.20.2.1. Десни насип уз Стари Бегеј од државне границе до Јанковог моста 37,04 км	37,04 км (редовна одбрана)
Д.20.3.1. Леви насип уз Стари Бегеј од државне границе до Јанковог моста 34,69 км	34,69 км (редовна одбрана)
Д.20.4.3. Десни насип уз Тамиш од државне границе до Сечња	16,30 км (редовна одбрана)
Д. 20.4.5. Десни насип уз Тамиш од Сечња до ушћа у Канал Банатска Паланка- Нови Бечеј (Хс ДТД) – 13,37 км	13,37 км (редовна одбрана)
Д. 20.5.1. Леви насип уз Тамиш од државне границе до Сечња	14,23 км (редовна одбрана)
Д.20.5.3. Леви насип уз Тамиш од Сечња до уставе „Томашевац“ – 17,74 км	17,74 км (редовна одбрана)
Д. 20.5.4. Десни насип уз Брзаву од границе до ушћа у канал Бан. Паланка – Н. Бечеј (ХС ДТД) – 16,30 км	16,30 км (редовна одбрана)
<u>Д.21. ВРШАЦ</u>	
Д.21.1.1. Леви насип уз Брзаву од границе до ушћа у канал Бан. Паланка – Н. Бечеј (Хс ДТД) – 20,07 км	20,07 км (редовна одбрана)

III ТЕНДЕНЦИЈА ВОДОСТАЈА

Водостаји на Тамишу, Брзави и Старом Бегеју су у порасту.

IV ПРЕДУЗЕТЕ МЕРЕ И РАДОВИ

На секторима на којима је проглашена одбрана од поплава уведено је дежурство према Општем и Оперативном плану.

СЕКТОР Д. 20. Зрењанин II	На Тамишу и на Старом Бегеју на снази су мере редовне одбране од поплава. Нема регистрованих негативних појава на одбрамбеној линији.
--	---

**СЕКТОР
Д.21. Вршац**

На Брзави се спроводи редовна одбана од поплава од државне границе до ушћа у канал Бан.Паланка – Нови Бечеј (Хс ДТД). Нема регистрованих негативних појава на одбрамбеној линији.

Доставити:

1. Министарство пољопривреде и заштите животне средине, Републичка дирекција за воде
- Главни координатор одбране од поплава, Београд,
2. Покрајински секретаријат за пољопривреду, водопривреду и шумарство, координатор одбране од поплава
3. ЈВП „Воде Војводине“, Главни руководилац одбране од поплава – Директор
4. МУП сектор за ванредне ситуације
5. ЈВП „Воде Војводине“ Сектор Хс ДТД
6. ВПД „Средњи Банат“ Зрењанин
7. ВПД „Јужни Банат“ ДОО Вршац
8. ЈВП „Србијаводе“ Главни руководилац одбране од поплава
9. ЈВП „Београдводе“ Главни руководилац одбране од поплава
10. РХМЗ Србије
11. Покрајински центар за обавештавање, Нови Сад
12. Реп.центар за обавештавање, БГД
13. Директору, Помоћнику директора за техничке послове и Помоћнику директора за развој

Руководилац за одбрану од поплава
на подручју ЈВП "Воде Војводине"
Божидар Белош, дипл.инг.