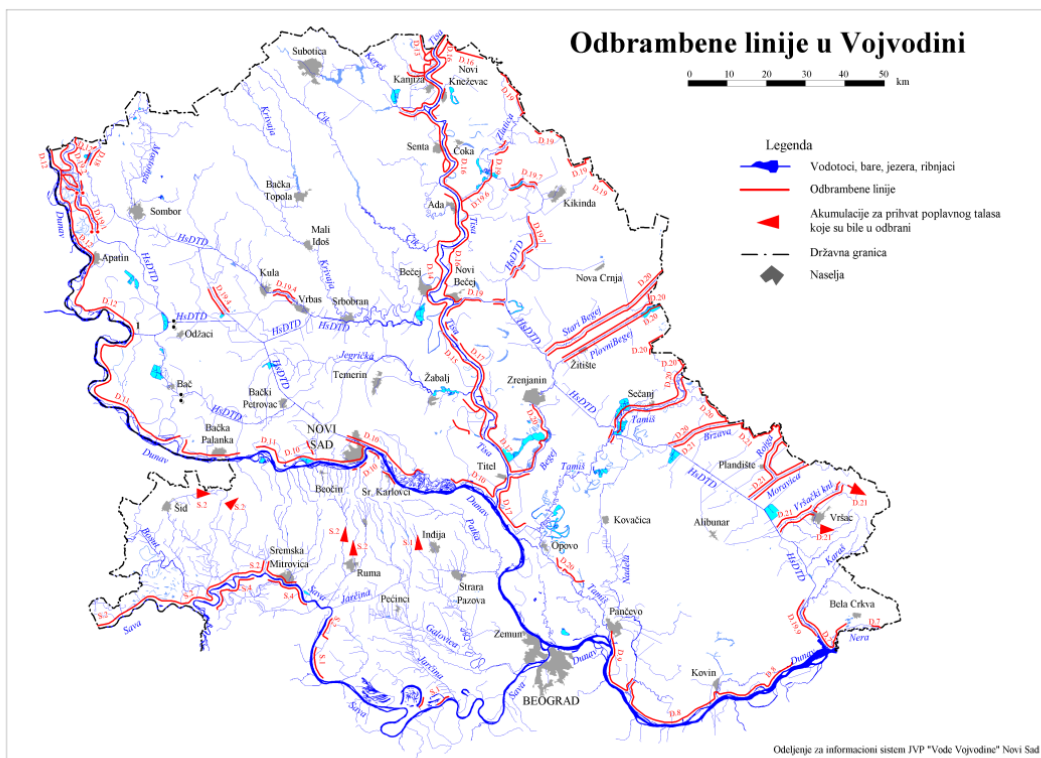


БИЛТЕН бр. 49.

О СПРОВОЂЕЊУ ОДБРАНЕ ОД ПОПЛАВА

04.07.2016. године



| Водоток | Дужина одбрамбене линије (км) | |
|-------------|-------------------------------|------------------|
| | редовна одбрана | ванредна одбрана |
| Стари Бегеј | 71,73 км | |
| Укупно: | 71,73 км | |
| СВЕУКУПНО: | 71,73 км | |

ПРЕГЛЕД ХИДРОМЕТЕОРОЛОШКИХ ПОДАТАКА

| | |
|-------------|-------------------------|
| Р.О. | редовна одбрана |
| В.О. | ванредна одбрана |

| ВОДОТОК | ВОД. СТАНИЦА | Р.О. | В.О. | ВОДОСТАЈ 03.07.2016. | ВОДОСТАЈ 04.07.2016. |
|-------------|---------------|------|------|-------------------------|-------------------------|
| ТАМИШ | „Јаша Томић“ | 340 | 600 | 389 (-67) | 320 (-69) |
| | „ Сечањ“ | 400 | 650 | 428 (-32) | 388 (-40) |
| БРЗАВА | „Марковићево“ | 200 | 300 | 226 (-72) | 176 (-50) |
| СТАРИ БЕГЕЈ | “Хетин” | 200 | 300 | 283 (-12) | 262 (-21) |

II СЕКТОРИ И ВОДОТОЦИ НА КОЈИМА СЕ СПРОВОДИ ОДБРАНА ОД ПОПЛАВА

1. Дана 04.07.2016. године у 7⁰⁰ часова при водостају + 320 цм на меродавном водомеру „Јаша Томић“ Наредбом бр. 51. УКИДА СЕ РЕДОВНА ОДБРАНА ОД ПОПЛАВА на:

- Д. 20.4.3. Десни насип уз Тамиш од државне границе до Сечања (16,30 км)
- Д. 20.5.1. Леви насип уз Тамиш од државне границе до Сечања (14,23 км)

2. Дана 04.07.2016. године у 07⁰⁰ часова при водостају + 388 цм на меродавном водомеру “Сечањ“ Наредбом бр. 52. УКИДА СЕ РЕДОВНА ОДБРАНА ОД ПОПЛАВА на водотоку Тамиш:

- Д. 20.4.5. Десни насип уз Тамиш од Сечања до ушћа у Канал Банатска Паланка - Нови Бечеј (Хс ДТД)– 13,37км
- Д. 20.5.3. Леви насип уз Тамиш од Сечања до уставе „Томашевац“ – 17,74 км

3. Дана 04.07.2016. године у 07⁰⁰ часова при водостају + 176 цм на меродавном водомеру “Марковићево“ Наредбом бр. 53. УКИДА СЕ РЕДОВНА ОДБРАНА ОД ПОПЛАВА на водотоку Брзава:

- Д.20.5.4. Десни насип уз Брзаву од границе до ушћа у канал Бан. Паланка – Н. Бечеј (ХС ДТД) – 16,30 км
- Д.21.1.1. Леви насип уз Брзаву од границе до ушћа у канал Бан. Паланка – Н. Бечеј (Хс ДТД) – 20,07 км

| Д.20. ЗРЕЊАНИН II – СРЕДЊЕ БАНАТСКИ ВОДОТОЦИ | |
|--|-----------------------------------|
| Д.20.2.1. Десни насип уз Стари Бегај од државне границе до Јанковог моста 37,04 км | 37,04 км (редовна одбрана) |
| Д.20.3.1. Леви насип уз Стари Бегај од државне границе до Јанковог моста 34,69 км | 34,69 км (редовна одбрана) |

III ТЕНДЕНЦИЈА ВОДОСТАЈА

Водостаји на Старом Бегају, Тамишу и Брзави су у опадању.

IV ПРЕДУЗЕТЕ МЕРЕ И РАДОВИ

На сектору на којем је проглашена одбрана од поплава уведено је дежурство према Општем и Оперативном плану.

| | |
|-------------------------------------|---|
| СЕКТОР Д.20. Зрењанин II | На водотоку Тамиш укинута је редовна одбрана од поплава. На Старом Бегеју и даље су на снази мере редовне одбране од поплава. Нема регистрованих негативних појава на одбрамбеној линији. |
| СЕКТОР Д.21. Вршац | На водотоку Брзава укинута је редовна одбрана од поплава. |

Доставити:

1. Министарство пољопривреде и заштите животне средине, Републичка дирекција за воде
- Главни координатор одбране од поплава, Београд,
2. Покрајински секретаријат за пољопривреду, водопривреду и шумарство, координатор одбране од поплава
3. ЈВП „Воде Војводине“, Главни руководилац одбране од поплава – Директор
4. МУП сектор за ванредне ситуације
5. ЈВП „Воде Војводине“ Сектор Хс ДТД
6. ВПД „Средњи Банат“ Зрењанин
7. ВПД „Јужни Банат“ ДОО Вршац
8. ЈВП „Србијаводе“ Главни руководилац одбране од поплава
9. ЈВП „Београдводе“ Главни руководилац одбране од поплава
10. РХМЗ Србије
11. Покрајински центар за обавештавање, Нови Сад
12. Реп.центар за обавештавање, БГД
13. Директору, Помоћнику директора за техничке послове и Помоћнику директора за развој

Руководилац за одбрану од поплава
на подручју ЈВП "Воде Војводине"
Божидар Белош, дипл.инг.